



Die Abbildung enthält Sonderausstattungen\* der Preis bezieht sich auf die aktuelle BLB \* Malerarbeiten und Bodenbeläge in Eigenleistung



KIW-55

**Effizienzhaus**

Home-page: [www.mira-haus.de](http://www.mira-haus.de)  
Email: [mira-haus@online.de](mailto:mira-haus@online.de)  
Telefon: 08334-988381



Ansicht 2

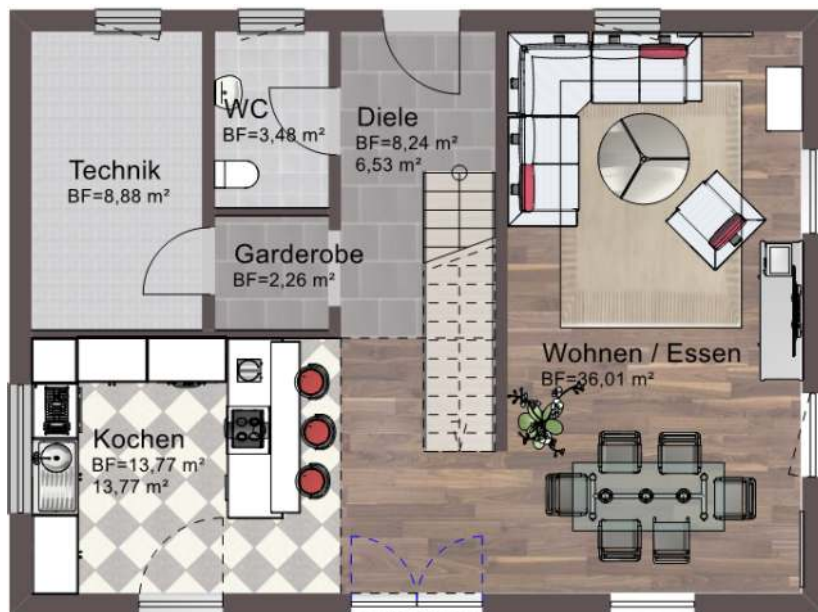
Die Abbildung enthält Sonderausstattungen\* der Preis bezieht sich auf die aktuelle BLB \* Malerarbeiten und Bodenbeläge in Eigenleistung



KIW-55

**Effizienzhaus**

Home-page: [www.mira-haus.de](http://www.mira-haus.de)  
Email: [mira-haus@online.de](mailto:mira-haus@online.de)  
Telefon: 08334-988381



## Effizienz 55

### Thermo - Wand 373,75 mm

- Architektenleistung
- Schlüsselfertig oder als
- Ausbauhaus
- **Thermowand 373,75 mm**
- Technikebene
- Alle Innen- und Außenwände doppelt beplankt
- Konstruktionsvollholz (KVH)
- Unterzüge Deckengleich
- Fenster mit 6-Kammerprofil und 3-fach Verglasung u. Regularien (große Auswahl)
- Aluminiumrollläden
- KFW 40 förderfähig

## Schlüsselfertig

- Heizung
- **Luft - Wasser - Wärmepumpe**
- Fußbodenheizung im EG u. DG
- Komfort - Bad und Gäste-WC
- Bodentiefe Echtglasdusche
- inkl. sanitäre Einrichtung
- hochwertige Fliesen in Küche Bad - WC und Eingangsbereich
- Buche - Vollholztreppe
- hochwertige Innentüren
- Nanoporendputz
- 50 Einzelsteckdosen (Hausgröße 130 m²)
- BEMUSTERUNG vor VERTRAG
- Einzugsfertig inkl. Malerarbeiten, Laminat und Fliesenverlegung

## EFH 146 - 22 - 190

Haus mit Bodenplatte  
Fenster und Fenstertüren in weiß (Standard)  
Fenstergröße wie abgebildet

Schlüsselfertig (Malerarbeiten und Bodenbeläge in Eigenleistung)

Außenmaße	10,75 m x 8,00 m
Nettogrundfläche	143 m²
Kniestock	1,90 m
Dachform	Satteldach 22°

Nutzflächen - Zahlen können durch die Wahl der Außen- Wandstärke abweichen

